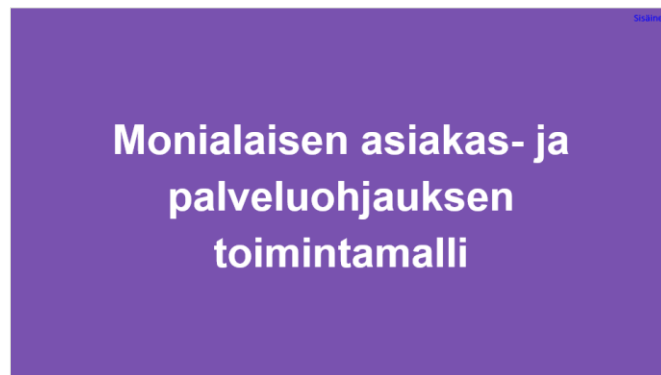
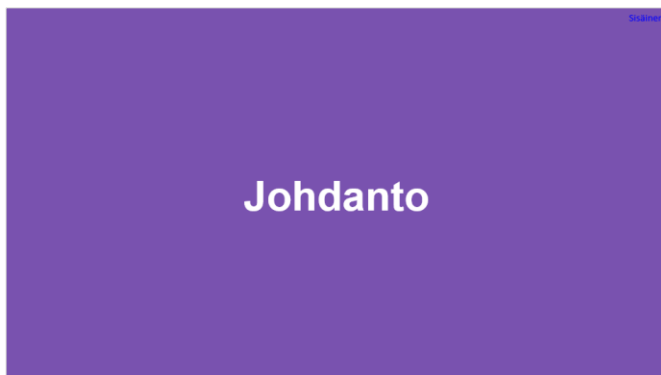


# Perehdytys hyvinvointilähetteen vastaanottajalle


# Sisältö





Sisäinen


Kestävää hyvinvointia Pohjois-Savoon -hanke

### Käsitteet

 **HYTE** tarkoittaa hyvinvoinnin ja terveyden edistämistä. **HYTE-toiminnalla** viitataan kuntien, koivannon sektorin, seurakuntien ja muiden yhteisöjen toimintaan, jotka tarjoavat mielekästä tekemistä, osallistumisen mahdollisuuksia ja sosiaalisia suhteita ihmisten arkeen.

 **Asiakas- ja palveluohjauksella** tarkoitetaan palvelua, jossa neuvonnan, ohjauksen ja (palvelu)tarpeen arvioinnin avulla varmistetaan, että asiakas saa tarvitsemaansa palveluita oikeaan aikaan.

 **Monialaisuudella** viitataan siihen, että asiakas- ja palveluohjauksen prosessin aikana tunnistetaan tarve eri toimijoiden (mm. kunta, järjestöt ja hyvinvointialue) tarjoamille hyvinvointia ja terveyttä edistäville palveluille tai toiminnalle.

 [Laki sosiaali- ja terveydenhuollon... 612/2021 - Säädökset alkuperäisinä - FINLEX®](#)

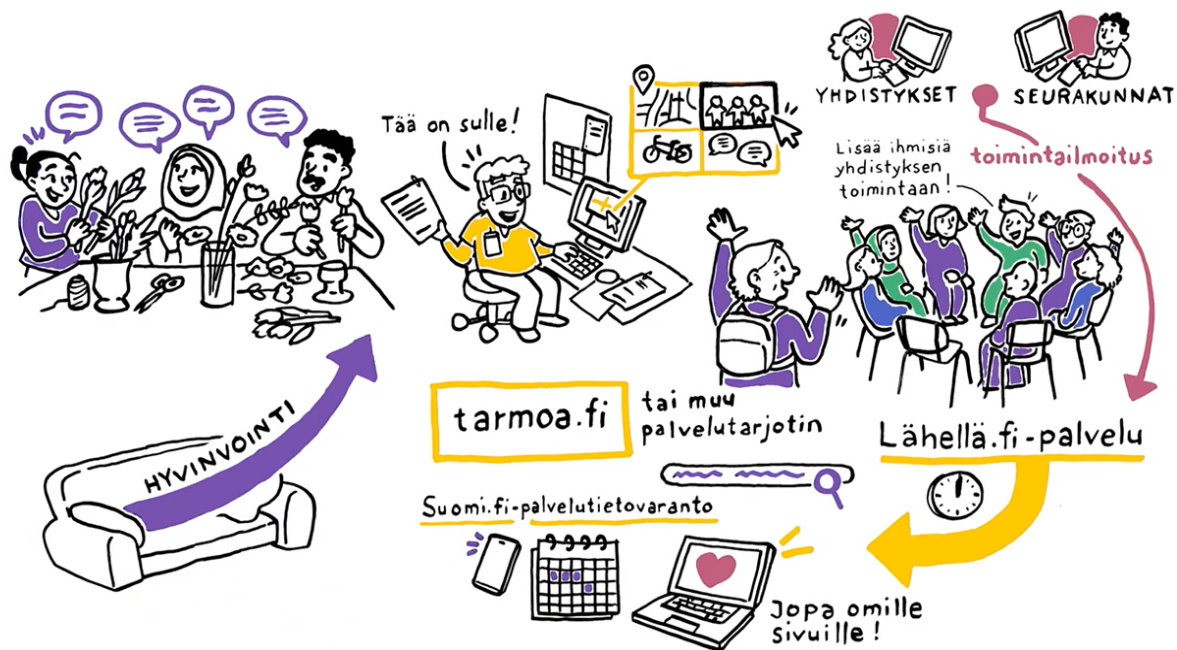


# Johdanto

# Mikä hyvinvointilähete on?



# Hyvinvoinnin ja terveyden edistäminen on yhteistyötä



Hyvinvointialueen, kuntien, kolmannen sektorin, seurakuntien ja muiden yhteisöjen yhteistyöllä voidaan lisätä asukkaiden elämänlaatua ja hyvinvointia ennaltaehkäisevästi ennen sote-palveluiden tarvetta, samanaikaisesti sote-palveluiden kanssa tai niiden jälkeen.

Jokaisella toimijalla on oma lakiin tai esimerkiksi yhdistyksen sääntöihin perustuva tehtävänsä asukkaiden hyvinvoinnin ja terveyden edistämisessä, eikä toinen toimija voi korvata toista.

# Helpommin hyvinvointia tukevaan toimintaan



**Monialaisella yhteistyöllä helpotetaan asukkaiden hyvinvointia ja terveyttä edistävän (HYTE-) tiedon löytymistä ja HYTE-toimintaan ja -palveluihin ohjautumista sosiaali- ja terveydenhuollon palveluista ja eri toimijoiden välillä.**

# Monialaisen asiakas- ja palveluohjauksen toimintamalli

# Käsitteet



HYTE tarkoittaa hyvinvoinnin ja terveyden edistämistä. **HYTE-toiminnalla** viitataan kuntien, kolmannen sektorin, seurakuntien ja muiden yhteisöjen toimintaan, jotka tarjoavat mielekästä tekemistä, osallistumisen mahdollisuuksia ja sosiaalisia suhteita ihmisten arkeen.



**Asiakas- ja palveluohjauksella** tarkoitetaan palvelua, jossa neuvonnan, ohjauksen ja (palvelu)tarpeen arvioinnin avulla varmistetaan, että asiakas saa tarvitsemiaan palveluita oikeaan aikaan.



**Monialaisuudella** viitataan siihen, että asiakas- ja palveluohjauksen prosessin aikana tunnistetaan tarve eri toimijoiden (mm. kunta, järjestöt ja hyvinvointialue) tarjoamille hyvinvointia ja terveyttä edistäville palveluille tai toiminnalle.



## Kestävää hyvinvointia Pohjois-Savoon -hanke

# Monialainen asiakas- ja palveluohjaus

## Toimintamalli



**Polku 1.**  
Asiakas ohjataan suoraan hyvinvointia ja terveyttä edistävään HYTE-toimintaan tai Tarmoa-palveluun



Asiakkaat pääsevät mukaan HYTE-toimintaan



**Polku 2.**  
Asiakas ohjataan matalan kynnyksen pisteelle



**Polku 3.**  
Asiakkaalle tehdään hyvinvointilähete



# Kenelle toimintamalli on tarkoitettu?

- Materiaalien avulla voi ohjata kaiken ikäisiä asiakkaita. Materiaalit on kehitetty erityisesti ajatellen
  - **Nuoria aikuisia (18-vuotiaista ylöspäin)**
  - **Työikäisiä**
  - **Kotona asuvia ikääntyviä**
- Ohjauksen tarkoituksena on lisätä asiakkaan elämänlaatua ja hyvinvointia mielekkään tekemisen kautta ennaltaehkäisevästi ennen sote-palveluiden tarvetta, samanaikaisesti sote-palveluiden kanssa tai niiden jälkeen.
  - **Taustalla voi olla esim. yksinäisyyttä ja mielekkään tekemisen puutetta**



# HELMERIN PALVELUPOLKU:

Hyvinvoinnin puheeksiotto ja ohjaus sote-vastaanotolla sekä vastaanotto hyte-toiminnassa

ENNEN

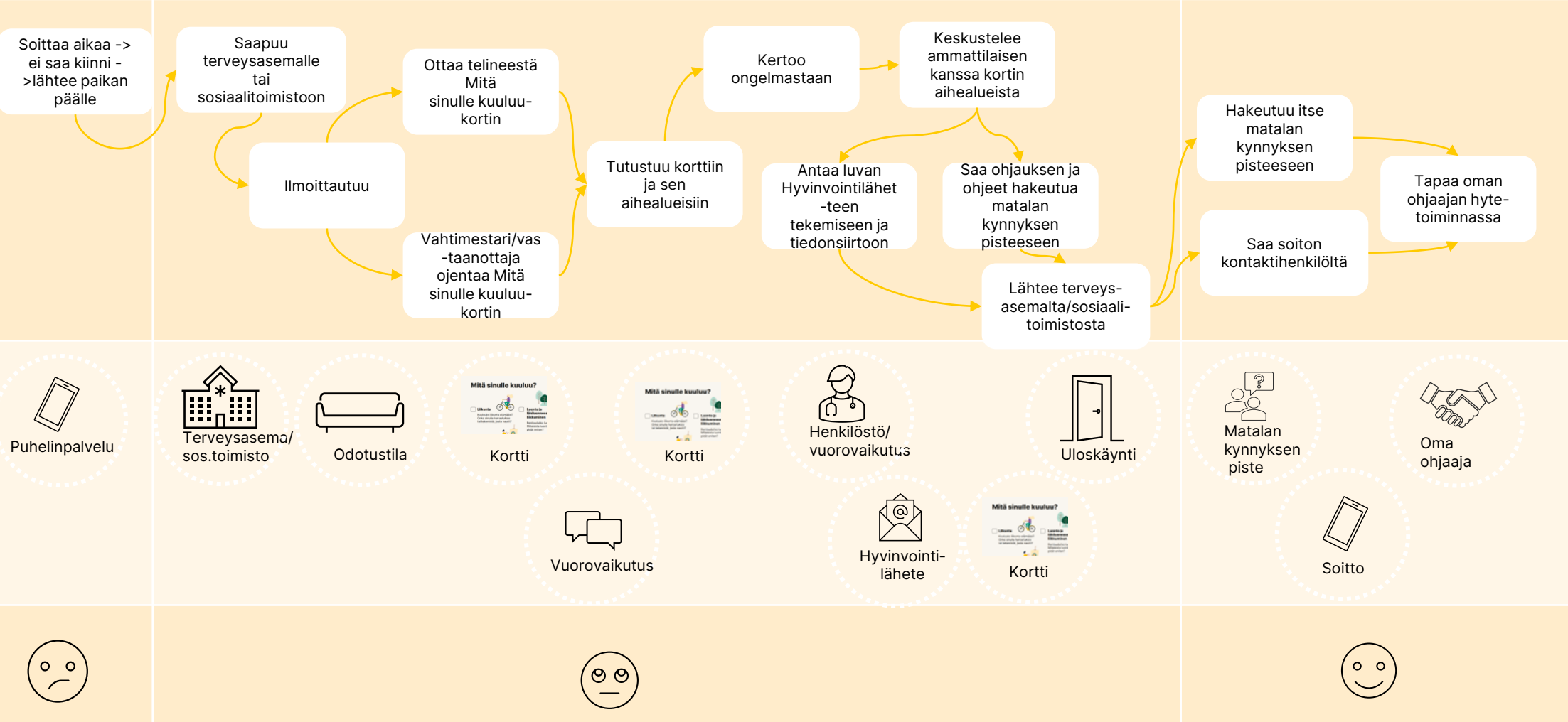
SOTE-VASTAANOTOLLA

JÄLKEEN/HYTE

**Helmer tekee**

**Kontakti-pisteet**

**Helmer tuntee**



# Kaikki alkaa puheeksiotosta: Tunnista asiakkaan tarve HYTE-toiminnalle

- Puheeksiotto on keskustelualoite, joka voi perustua heränneeseen huoleen tai olla osa yleistä hyvinvoinnin ja terveyden kartoitusta.
- Puheeksiotto tehdään toimintamallissa lähtökohtaisesti sosiaali- ja terveydenhuollon palvelussa, mutta myös kuka tahansa voi ottaa asiakkaansa tai lähimmäisensä hyvinvoinnin puheeksi.
  - **Ammattilainen voi tehdä puheeksioton Mitä sinulle kuuluu? –materiaalien tai muun puheeksi oton mallin avulla.**
  - **Kortissa on apukysymyksiä, joita voi käyttää tarvittaessa.**
  - **Korttia käytetään anonyymisti: sen mukana ei siirry henkilötietoja.**
- Ammattilainen muodostaa keskustelun perusteella käsityksen asiakkaan hyvinvoinnin vahvistamisen tarpeista ja ohjaa hänet sopivaan palveluun tai toimintaan.

# Mitä sinulle kuuluu? -kortti

## Mitä sinulle kuuluu?

### Liikkuminen



Kuuluuko liikunta elämääsi? Mitä ajatuksia liikunta sinussa herättää? Oletko pohtinut jonkin lajin kokeilemistä?

### Luonto ja lähiluonnossa liikkuminen



Rentoudutko luonnossa? Millaisista luontokohteista pidät eniten?

### Luovuus, taide- ja kulttuuriharrastaminen



Kiinnostaako sinua musiikki, kirjat, elokuvat, pelit, teatteri, museot, kädentaidot? Harrastatko jotakin luovaa?

### Mielen hyvinvointi ja päihteettömyys



Onko sinulla harrastuksia tai tekemistä, josta nautit? Onko elämässäsi tapahtunut suuria muutoksia viime aikoina?

### Ravitseminen ja uni



Nukutko riittävästi? Syötkö monipuolisesti?

### Sosiaali- ja terveydenhuollon ohjaus, neuvonta ja tukipalvelut



Tarvitsetko tukea tai apua arkeesi? Oletko kokeillut digitaalisia itsehoitomateriaaleja?

### Toimeentulo, työ, oppiminen ja asuminen



Mietitkö toimeentuloa tai työllistymistä? Kaipaatko tukea asumisen haasteisiin?

### Yhteisöllisyys, vaikuttaminen ja sosiaaliset suhteet



Haluaisitko kuulua yhteisöön tai ryhmään? Onko sinulla ihmisiä, joiden kanssa voit jutella? Oletko parisuhteessa?

Tutustu teemoihin myös osoitteessa [www.tarmoa.fi](http://www.tarmoa.fi)

## Tämä kortti auttaa sinua pohtimaan, mitä hyvinvointiisi kuuluu.

Kortti on jaettu hyvinvointiin ja terveyteen vaikuttaviin teemoihin. Niiden alle on lisätty kysymyksiä, jotka helpottavat kokonaisvaltaisen hyvinvointiasi arvioimista.

Kortti toimii myös puheeksioton ja ohjaamisen välineenä sosiaali- ja terveydenhuollon ammattilaisille hyvinvointiin ja terveyden edistämiseen (HYTE) liittyvissä asioissa.

Ammattilainen voi keskustelunne perusteella rastiittaa kortista teeman, joka ohjaa sinut tilanteeseesi sopivaan hyvinvointia ja terveyttä edistävään toimintaan.

## Löydä hyvinvointiisi tukea

[www.tarmoa.fi](http://www.tarmoa.fi)



Tietokone tai mobiililaitte käytettävissä kirjastoissa ja omahoitopisteissä.

Kohta, johon voi liimata tai kirjoittaa matalan kynnyksen paikan yhteystiedot ja aukioloajat

Kortti on tuotettu Kestävää hyvinvointia Pohjois-Savoon -hankkeessa osana hyvinvoinnin ja terveyden edistämisen (HYTE) palvelukonseptia. Se sopii kaikkien HYTE-toimijoiden käyttöön.

Lisätietoja internetissä: [hyte.pshyvinvointialue.fi](http://hyte.pshyvinvointialue.fi)

## Mitä sinulle kuuluu?

### Liikkuminen

Kuuluuko liikunta elämäsi?  
Mitä ajatuksia liikunta sinussa  
herättää? Oletko pohtinut  
jonkin lajin kokeilemista?



### Luonto ja lähiluonnossa liikkuminen

Rentoudutko luonnossa?  
Millaisista luontokohteista  
pidät eniten?



### Luovuus, taide- ja kulttuuriharrastaminen

Kiinnostaako sinua musiikki,  
kirjat, elokuvat, pelit, teatteri,  
museot, kädentaidot?  
Harrastatko jotakin luovaa?



### Mielen hyvinvointi ja pääteettömyys

Onko sinulla harrastuksia tai  
tekemistä, josta nautit? Onko  
elämäsi tapahtunut suuria  
muutoksia viime aikoina?



### Ravitsemus ja uni

Nukutko riittävästi?  
Syötkö monipuolisesti?



### Sosiaali- ja terveyden- huollon ohjaus, neuvonta ja tukipalvelut

Tarvitsetko tukea tai  
apua arkeesi? Oletko  
kokeillut digitaalisia  
itsehoitomateriaaleja?



### Toimeentulo, työ, oppiminen ja asuminen

Mietitkö toimeentuloa tai  
työllistymistä? Kaipaatko  
tukea asumisen haasteisiin?



### Yhteisöllisyys, vaikuttaminen ja sosiaaliset suhteet

Haluaisitko kuulua yhteisöön  
tai ryhmään? Onko sinulla  
ihmisiä, joiden kanssa voit  
jutella? Oletko parisuhteessa?



### Tämä huoneentaulu auttaa sinua pohtimaan, mitä hyvinvointiasi kuuluu.

Huoneentaulu on jaettu hyvinvointiin ja terveyteen vaikuttaviin teemoihin.  
Niiden alle on lisätty kysymyksiä, jotka helpottavat kokonaisvaltaisen  
hyvinvointiasi arvioimista.

Huoneentaulu toimii myös puheeksioton ja ohjaamisen välineenä sosiaali-  
ja terveydenhuollon ammattilaisille hyvinvointiin ja terveyden edistämiseen  
(HYTE) liittyvissä asioissa.

### Löydä hyvinvointiasi tukea

[www.tarmo.fi](http://www.tarmo.fi)

Tietokone tai mobiililaitte  
käytettävissä kirjastoissa ja  
omahoitopisteissä.



# Mitä sinulle kuuluu? - huoneentaulu

- Huoneentaulu mukailee Tarmoan ja Mitä sinulle kuuluu? -kortin teemoja.
- Huoneentaulun voi kiinnittää asiakastilan seinälle muistuttamaan niin henkilöstöä kuin asiakkaita kokonaisvaltaisesta hyvinvoinnista ja sen puheeksiottamisesta.

# Polku 1: HYTE-digialusta auttaa löytämään toimintaa



- Digipalveluita käyttävät, omatoimiset asiakkaat ohjataan etsimään tietoa Tarmoa-palvelusta.
  - **Tarmoa - hyvinvointia arkeen** on Pohjois-Savon hyvinvointialueella asukkaiden ja ammattilaisten vapaassa käytössä oleva hyvinvoinnin ja terveyden edistämisen palvelutarjotin (verkkosivu).
- Ammattilainen voi ohjata asiakkaan myös suoraan tuntemaansa hyvinvointia ja terveyttä edistävään toimintaan tai palveluun, ellei asiakas tarvitse tukea toimintaan osallistumiseen.

# Polku 2: Matalan kynnyksen pisteet

Matalan kynnyksen pisteet ovat

- kolmannen sektorin,
- kuntien,
- seurakuntien tai
- muiden yhteisöjen

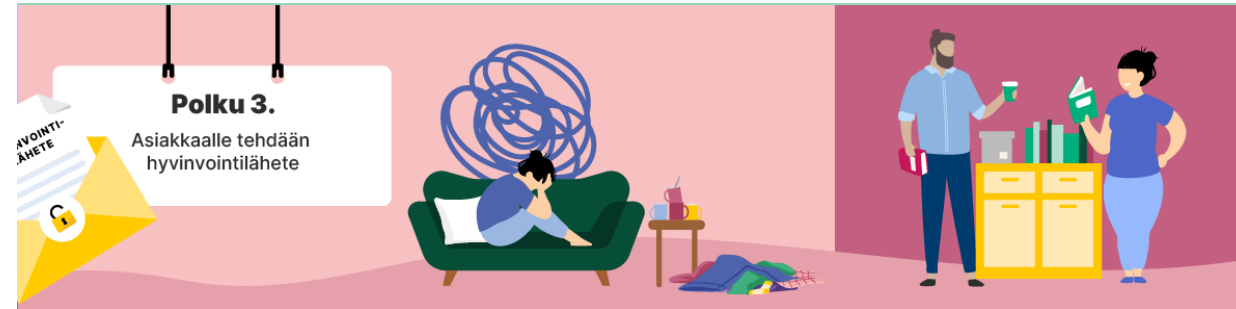
fyysisiä tai digitaalisia toimipaikkoja, joista asukas **saa apua tiedon löytämiseen ja ohjausta alueen hyvinvointia ja terveyttä edistävään (HYTE-) toimintaan tai -palveluun.**

- Tarmoa-palvelua voidaan käyttää myös matalan kynnyksen pisteellä asiakkaalle sopivan toiminnan löytämiseen.





# Polku 3: Hyvinvointilähete



Hyvinvointilähete on tarkoitettu Pohjois-Savon hyvinvointialueen asiakkaille, jotka hyötyvät hyvinvointia ja terveyttä edistävästä (HYTE-) toiminnasta, mutta tarvitsevat henkilökohtaista tukea toimintaan osallistumiseen.

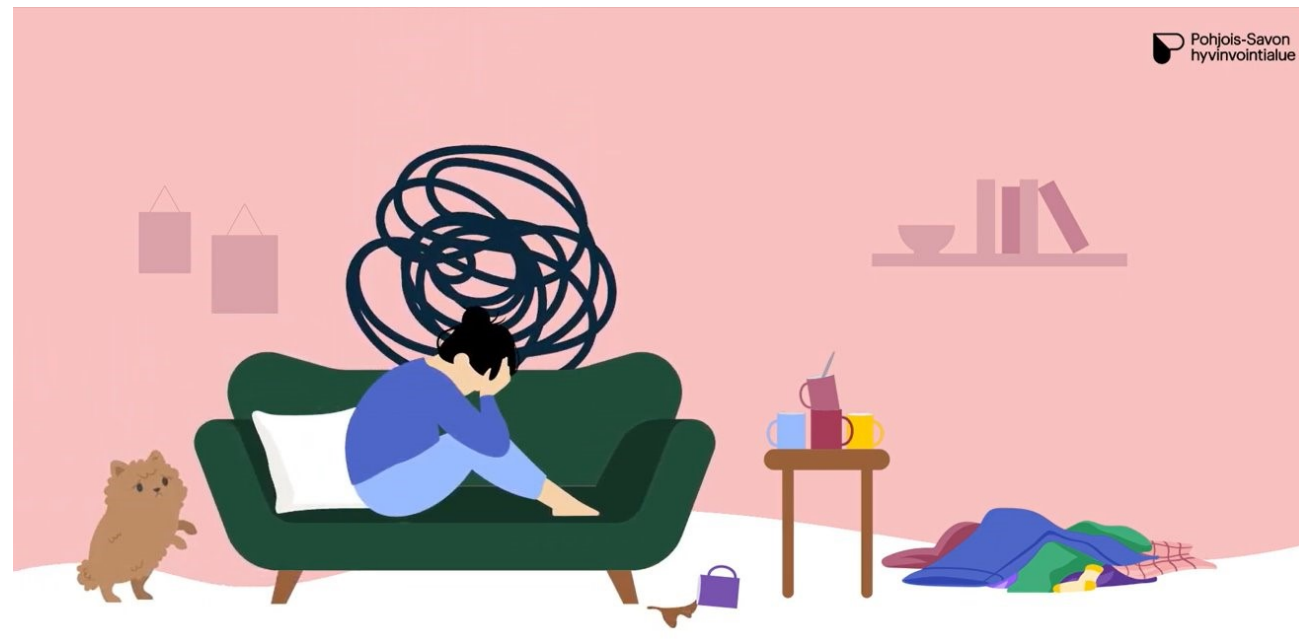
- Hyvinvointilähete tehdään asiakkaan suostumuksella salatulla sähköpostilla toimijalle, joka on tehnyt ns. *hyvinvointilähetesopimuksen* lähetteen tekevän hyvinvointialueen yksikön kanssa.
- Hyvinvointilähetteen vastaanottaja on yhteydessä asiakkaaseen ja tukee häntä HYTE-toimintaan osallistumisessa.

# Hyvinvointilähete

## Lähtökohta hyvinvointiläheteyhteistyölle

Hyvinvointilähete sopii yhteistyön tavaksi, jos hyvinvointilähetteen vastaanottajalla on

- Mahdollisuus olla yhteydessä asiakkaaseen ja tukea häntä HYTE-toimintaan osallistumisessa
- Luonteva asiakasyhdyspinta (yhteisiä asiakkaita) tai jo olemassa olevaa yhteistyötä jonkin hyvinvointialueen yksikön kanssa
- Tietosuojaan liittyvät asiat hanskassa ja asianmukainen tietosuojaseloste
  - [Mitä tietosuoja on? | Tietosuojavaltuutetun toimisto](#)
  - Hyvinvointilähetteitä käsittelevät vain nimetyt henkilöt



## Mitä hyvinvointilähete EI OLE?

- Hyvinvointilähetesopimus ei ole sopimus palveluntuottamisesta
- Hyvinvointilähete ei korvaa sosiaali- ja terveydenhuollon palveluita
- Hyvinvointilähete ei velvoita asiakasta osallistumaan toimintaan

## Mitä hyvinvointilähete ON?

- Hyvinvointiläheteellä asiakas saa tukea HYTE-toimintaan osallistumiseen
- HYTE-toiminta on lähtökohtaisesti kansalaistoimintaa tai siihen verrattavissa
  - Voi olla myös kunnan tai seurakunnan toimintaa tai palvelua
- Yhteydenottoon vastaaminen ja toimintaan osallistuminen on asiakkaalle vapaaehtoista

# Käyttöönottoprosessi

- Ennen hyvinvointilähetteen käyttöönottoa tarvitaan tietojen luovuttamista koskeva sopimus vastaanottajan ja hyvinvointialueen yksikön välille
  - [SOPIMUS tietojen luovuttamisesta Hyvinvointilähete - Kopio.docx](#)
- Tietosuojaselosteiden päivittäminen
  - Hyvinvointialueen yksikkö huolehtii siitä, että tieto sopimuksesta lisätään Pohjois-Savon hyvinvointialueen tietosuojaselosteen liitteeseen
  - [Dynasty tietopalvelu : Pohjois-Savon hyvinvointialue](#) (Tietosuojaseloste, Hyvinvointilähete)
  - Hyvinvointilähetteen **vastaanottaja tekee tai päivittää oman tietosuojaselosteen asiakkaan tietojen käsittelystä**

# Toiminnan seuranta ja arviointi

- Tukkimiehen kirjanpito tai vastaava saapuneista hyvinvointiläheteistä ja tavoitetuista asiakkaista (lukumäärä/määrien muutokset, ei asiakkaiden henkilötietoja)
- Vapaamuotoisesti kaikki muu palaute ylös
- Sopimuksen laatimisen yhteydessä määritellään yhteydenpito hyvinvointilähetteen vastaanottajan ja läheteiden tekijän välillä → käsitellään seurantatiedot ja kehittämistarpeet

# Hyödynnä HYTE-digialustaa!

- Löytyväthän tiedot
  - Lähellä.fi-palvelusta (kolmas sektori, seurakunnat)
  - Palvelutietovarannosta (kunnat, osa järjestöistä ja seurakunnista)



# Mistä apua tarvittaessa?

Ohjaaminen HYTE-toimintaan - HYTE - Pohjois-Savo

[hyte@pshyvinvointialue.fi](mailto:hyte@pshyvinvointialue.fi)



# LIITTEET



# Hyvinvointilähetteen käyttöönottoprosessi

