

Kunnan, hyvinvointialueen ja järjestöjen monialainen yhteistyö hyvinvoinnin edistämisessä



KUOPIO

Tanja Tilles-Tirkkonen, TtT, dos., hyvinvointikoordinaattori,
Kuopion kaupunki


Säde Rytönen, HYTE- ja osallisuus päällikkö, Pohjois-Savon
hyvinvointialue





Roolit ja yhteistyö hyvinvoinnin edistämässä

 Seuraavissa diojen kuvissa kuvataan kunnan, hyvinvointialueen ja järjestöjen hyvinvoinnin ja terveyden edistämisen työtä ja niiden yhdyspintoja konkreettisten toimenpiteiden tasolla.

- Kunnan, hyvinvointialueen ja järjestöjen lisäksi kunkin teeman ympärillä toimii runsaasti myös muita toimijoita. Tässä kuvauksessa on kuitenkin keskitytty kunnan, hyvinvointialueen ja järjestöjen toimintaan.
- Rooleja ja yhteistyötä hyvinvoinnin ja terveyden edistämässä on avattu erityisesti kunnan ja hyvinvointialueen ammattilaisille ja järjestökumppaneille

 Tarkasteluun on otettu muutamia keskeisiä Kuopion kaupungin ja Pohjois-Savon hyvinvointialueen hyvinvointisuunnitelmissa linjattuja tavoitteita.

 Kuvissa on kuvattu hyvinvoinnin ja terveyden edistämistyötä ennaltaehkäisystä (promootio) ja varhaiseen puuttumiseen (primaari preventio) toimenpiteinä yleisellä tasolla, toimialojen/palvelujen listaamista välttämällä. Kuviodien yhtymäkohdassa on toimintoja, joista on tärkeää sopia roolit päällekkäisyyksien välttämiseksi. Toisaalta korostetaan myös sitä, että kunnan ja hyvinvointialueen tulee tukea toinen toisiaan asiantuntijuudellaan ja tehdä yhteistyötä järjestötoimijoiden kanssa.

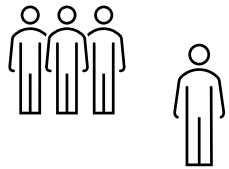
 Diojen tavoitteena on konkretisoida hyvinvoinnin edistämistehtäviä ja yhdyspintoja. Dioja voidaan käyttää yhteisen ymmärryksen luomiseen ja keskustelun pohjaksi.

Hyvinvoinnin edistäminen

kunnan, hyvinvointialueen ja järjestötoimijoiden monialaisena yhteistyönä



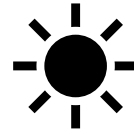
Vanhemmuuden vahvistuminen



Kiusaamisen ehkäisy



Väkivallan ehkäisy



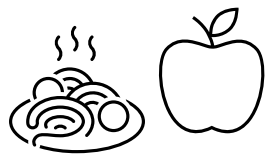
Seksuaaliterveyden edistäminen



Osallisuuden edistäminen ja yksinäisyyden vähentäminen



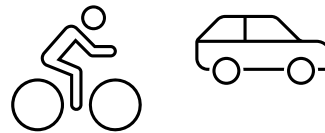
Ehkäisevä päihdetyö



Terveyttä edistävä ravitsemus



Mielenterveys-taitojen tukeminen



Liikenneturvallisuuden edistäminen



Kaatumisten ehkäisy



Liikunnallisen elämäntavan edistäminen

Kiusaamisen ehkäisyn toimenpiteitä

kunnan, hyvinvointialueen ja järjestöjen monialaisena yhteistyönä

KAIKILLE

Terveyttä edistävä/
Ennaltaehkäisy /
promootio

KUN RISKITODETTU

Varhainen puuttuminen /
Primaari preventio



Kunnan toiminta painottuu

hyvinvointialue tukee asiantuntijuudellaan

Järjestöt kumppaneina ennaltaehkäisyssä ja varhaisessa tuessa

Hyvinvointialueen toiminta painottuu

kunta tukee asiantuntijuudellaan

Väkivallan ehkäisyn toimenpiteitä

kunnan, hyvinvointialueen ja järjestöjen monialaisena yhteistyönä

KAIKILLE

Terveyttä edistävä/
Ennaltaehkäisy /
promootio



KUN RISKITODETTU

Varhainen puuttuminen /
Primaari preventio

Kunnan toiminta painottuu

hyvinvointialue tukee asiantuntijuudellaan

Järjestöt kumppaneina ennaltaehkäisyssä ja varhaisessa tuessa

Hyvinvointialueen toiminta painottuu

kunta tukee asiantuntijuudellaan

Seksuaaliterveyden edistämisen toimenpiteitä

kunnan, hyvinvointialueen ja järjestöjen monialaisena yhteistyönä

KAIKILLE

Terveyttä edistävä/
Ennaltaehkäisy /
promootio

KUN RISKITODETTU

Varhainen puuttuminen /
Primaari preventio



Kunnan toiminta painottuu

hyvinvointialue tukee asiantuntijuudellaan

Järjestöt kumppaneina ennaltaehkäisyssä ja varhaisessa tuessa

Hyvinvointialueen toiminta painottuu

kunta tukee asiantuntijuudellaan

Osallisuuden edistämisen ja yksinäisyyden vähentämisen toimenpiteitä

kunnan, hyvinvointialueen ja järjestöjen monialaisena yhteistyönä

KAIKILLE

Terveyttä edistävä/
Ennaltaehkäisy /
promootio



KUN RISKITODETTU

Varhainen puuttuminen /
Primaari preventio

Kunnan toiminta painottuu

hyvinvointialue tukee asiantuntijuudellaan

Hyvinvointialueen toiminta painottuu

kunta tukee asiantuntijuudellaan

Järjestöt kumppaneina ennaltaehkäisyssä ja varhaisessa tuessa

1.3.2025

7

Terveyttä edistävän ravitsemuksen toimenpiteitä

kunnan, hyvinvointialueen ja järjestöjen monialaisena yhteistyönä

KAIKILLE

Terveyttä edistävä/
Ennaltaehkäisy /
promootio



KUN RISKITODETTU

Varhainen puuttuminen /
Primaari preventio

Kunnan toiminta painottuu

hyvinvointialue tukee asiantuntijuudellaan

Järjestöt kumppaneina ennaltaehkäisyssä ja varhaisessa tuessa

Hyvinvointialueen toiminta painottuu

kunta tukee asiantuntijuudellaan

Mielenterveystaitojen tukeminen

kunnan, hyvinvointialueen ja järjestöjen monialaisena yhteistyönä

KAIKILLE

Terveyttä edistävä/
Ennaltaehkäisy /
promootio

KUN RISKITODETTU

Varhainen puuttuminen /
Primaari preventio



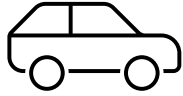
Kunnan toiminta painottuu

hyvinvointialue tukee asiantuntijuudellaan

Järjestöt kumppaneina ennaltaehkäisyssä ja varhaisessa tuessa

Hyvinvointialueen toiminta painottuu

kunta tukee asiantuntijuudellaan



Liikenneturvallisuuden edistäminen

kunnan, hyvinvointialueen ja järjestöjen monialaisena yhteistyönä

KAIKILLE

Terveyttä edistävä/
Ennaltaehkäisy /
promootio

KUN RISKITODETTU

Varhainen puuttuminen /
Primaari preventio



Kunnan toiminta painottuu

hyvinvointialue tukee asiantuntijuudellaan

Hyvinvointialueen toiminta painottuu

kunta tukee asiantuntijuudellaan

Järjestöt kumppaneina ennaltaehkäisyssä ja varhaisessa tuessa



Kaatumisten ehkäisyn toimenpiteitä

kunnan, hyvinvointialueen ja järjestöjen monialaisena yhteistyönä

KAIKILLE

Terveyttä edistävä/
Ennaltaehkäisy /
promootio

KUN RISKITODETTU

Varhainen puuttuminen /
Primaari preventio



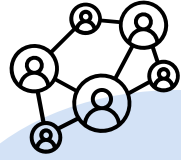
Kunnan toiminta painottuu

hyvinvointialue tukee asiantuntijuudellaan

Järjestöt kumppaneina ennaltaehkäisyssä ja varhaisessa tuessa

Hyvinvointialueen toiminta painottuu

kunta tukee asiantuntijuudellaan



Ehkäisevän päihdetyön toimenpiteitä

kunnan, hyvinvointialueen ja järjestöjen monialaisena yhteistyönä

KAIKILLE

Terveyttä edistävä/
Ennaltaehkäisy /
promootio

Turvallisen elinympäristön
suunnittelu

Savuton kunta

Ankkuritoiminta

Varhainen tunnistaminen (kaikki
päihteet ja rahapelaaminen,
kuten Audit-c ja mini-interventio)

KUN RISKITODETTU

Varhainen puuttuminen /
Primaari preventio

Koulujen päihdesuunnitelmat

PAKKA-toimintamalli

Nikotiiniton sote toiminta

Tunne- ja vuorovaikutustaitojen
vahvistaminen

Työpaikan päihdeohjelmat

Päihdekasvatus

Viestintä ja kampanjat

Terveysneuvontapisteet

Turvallisuustaidot

Sosiaalisen median taidot /medianlukutaito

Päihdeaiheiset vanhempainillat

Nuuska-agentti

Nikotiiniton urheilu

Vanhemmuuden tuki ja -taidot

toimintamalli

Harrastamisen mahdollistaminen

Päihteiden puheeksiotto

Yksinäisyyden ja syrjäytymisen ehkäisy

Stigma ja sen purkaminen

Ammattilaisten osaaminen

Kunnan toiminta painottuu

hyvinvointialue tukee asiantuntijuudellaan

Hyvinvointialueen toiminta painottuu

kunta tukee asiantuntijuudellaan

Järjestöt kumppaneina ennaltaehkäisyssä ja varhaisessa tuessa



Liikunnallisen elämäntavan edistäminen

kunnan, hyvinvointialueen ja järjestöjen monialaisena yhteistyönä

KAIKILLE

Terveyttä edistävä/
Ennaltaehkäisy /
promootio

Liikuntakasvatus

Liikuntavälinelainaamo

Liikkuvat -kokonaisuus

- Liikkuva varhaiskasvatus
- Liikkuva opiskelu
- Liikkuva perhe
- Liikkuva aikuinen
- Ikiliikkuja

Erilainen ryhmämuotoinen
toiminta ja
harrastusmahdollisuuksiin
tutustuminen

Harrastamisen
mahdollistaminen

Toimintatavat istumisen
vähentämiseksi

Viestintä ja kampanjat

Ikääntyneiden alaraajojen
lihasvoimaharjoittelu

Liikunnalliseen elämäntapaan
motivoiminen

Liikunnan ohjaus ja
liikuntaneuvonta

Aktiivisuuteen
vahvistavan työkuulttuurin
edistäminen

Ohjeistukset ja
koulutukset fyysisten
tilojen turvallisuudesta

Fysio/ toimintaterapian arviointi ja ohjaus

Tarpeenmukaiset päivittäisten
toimintojen ja liikkumisen
apuvälineet.

Kuntouttava hoitotyö

Hoitosuunnitelman
mukainen kuntoutus

KUN RISKITODETTU

Varhainen puuttuminen /
Primaari preventio

Kunnan toiminta painottuu

hyvinvointialue tukee asiantuntijuudellaan

Järjestöt kumppaneina ennaltaehkäisyssä ja varhaisessa tuessa

Hyvinvointialueen toiminta painottuu

kunta tukee asiantuntijuudellaan



Vanhemmuuden vahvistuminen

kunnan, hyvinvointialueen ja järjestöjen monialaisena yhteistyönä

KAIKILLE

Terveyttä edistävä/
Ennaltaehkäisy/
promootio

Varhaiskasvatus- ja oppimiskeskustelut,
kasvatuskumppanuus

Monialaiset vanhempainillat (vaka, koulu, harrastus)

Ihmeelliset vuodet vanhemmuusryhmät

Kohtaamispaikkatoiminta

Arkiset kohtaamiset

Vertaistuki

Kokemusasiantuntijat

Kerhotoimintaa lapsille

Kokemusasiantuntijat

Ammatillisesti tuetut
vertaisryhmät

Taloudellista tukea lasten harrastustoimintaan ja opintoihin

Ruoka-avustus heikoimmassa
asemassa oleville lapsiperheille

Monitoimijainen yhteistyömalli
(Yhdessä aika)

Vahvuutta vanhemmuuteen

Vanhemmuuden puheeksiotto ja varhainen tuki

Lapset puheeksi -toimintamalli

Asiantuntijaluentoja vanhemmille

Ero lapsiperheessä
toiminta

Järjestöjen edustajat erilaisissa
ammattilaisverkostoissa tuomassa
asiakkaiden ääntä kuuluviin

Sähköinen perhekeskus

Monialainen perhevalmennus

Monialainen ryhmäneuvola

Varhainen vuorovaikutus

Strategiamenetelmä
Voimaperheet

Monitoimijainen yhteistyömalli

Monialainen
perhevalmennus

Suljettuja ammatillisesti ohjattuja
ryhmiä mm. psyykkisesti
oireilevien lasten vanhemmille,
odotusaikaan, monikkoperheille,
yksinhuoltajille.

Ohjaus- ja
neuvontapalvelua mm.uni-
ja vauvaperheohjaus

KUN RISKITODETTU

Varhainen puuttuminen /
Primaari preventio

Kunnan toiminta painottuu

hyvinvointialue tukee asiantuntijuudellaan

1.3.2025

Järjestöt kumppaneina ennaltaehkäisyssä ja varhaisessa tuessa

Hyvinvointialueen toiminta painottuu

kunta tukee asiantuntijuudellaan