

## KUULUMISIA ARJEN ILO JA TUKI (RRP) - PROJEKTISTA

### UUTISKIRJEEN SISÄLTÖ

- [Yhteenvedoa kuluneelta kuukaudelta](#)
- [Puheeksioton kortin pilotointi käynnissä Varkaudessa, Joroisissa ja Leppävirralla](#)
- [Apua hyte-palvelujen esille tuomiseen](#)
- [Rekisteröidy lähellä.fihin!](#)
- [Millaisia hyte-palveluita pitäisi tuoda esille?](#)
- [Hyvinvointilähetteen pilotointi alkaa elokuussa](#)
- [Koulutuspilotin suunnittelua ja kirjaamisasioiden selvittelyä](#)
- [Terveisiä THL:n kehittämispäiviltä](#)
- [Tulevia tapahtumia](#)



### YHTEENVETOA HUHTIKUULTA

Arjen ilo ja tuki (RRP) -projektissa jatkettiin huhtikuussa koko Pohjois-Savon alueen yhteisen projektiryhmän työskentelyä. Live-työpajassa tehtiin mm. verkostokarttaa, testattiin Tarmoa-digialustaa ja pohdittiin yksilöllisen tuen keinoja. Huhtikuussa käynnistyi myös [projektin ensimmäinen pilotti](#) Varkaudessa, Joroisissa ja Leppävirralla ja valmisteltiin jo [elokuussa alkavaa hyvinvointilähete-pilottia](#) ikääntyneiden asiakasohjauksessa. Lisäksi hyte-palvelukonseptin kehittäjät osallistuivat [THL:n järjestämiin kehittämispäiviin](#) 23.-24.4.2024.

Digikehittämisen osalta Lähellä.fi ja Palvelutietovarantoon tietojen esille tuomisen tärkeyttä on korostettu kaikille toimijoille. Tarmoan pilotoinnin eteen tehtiin toimia ja nyt palvelu on testattavana toukokuun lopulle saakka. Tarmoa on digitaalinen palvelutarjotin. Arjen ilo ja tuki -projektin yhtenä toimena on saada käyttöön vuoden 2024 loppuun mennessä digitaalinen palvelutarjotin, joka täyttää kansalliset THL:n määrittelemät kriteetit.

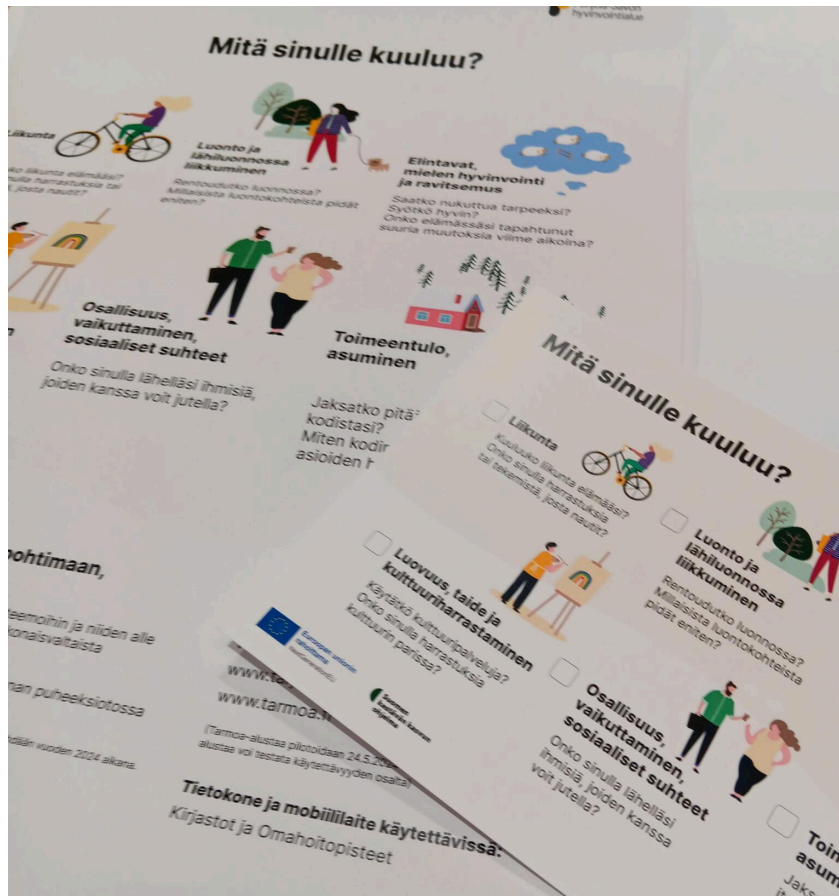
[Takaisin sisällysluetteloon](#)

## UUTISIA

### HYTE-OHJAUKSEN PILOTOINTI KÄYNNISTYI ETELÄISELLÄ ALUEELLA

Pohjois-Savon hyvinvointialueen eteläisellä palvelualueella (Varkaus, Joroinen, Leppävirta) käynnistyi huhtikuun puolivälissä pilotti, jossa testataan mm. projektissa kehitetyn puheeksiottamisen kortin käytettävyyttä. Pilotissa vastaanottopalveluissa työskentelevät terveydenhuollon ammattilaiset ohjaavat asiakkaita pohtimaan omaa hyvinvointiaan sekä hyvinvointia ja terveyttä edistävän (hyte-)toiminnan pariin. Kohderyhminä pilotissa ovat nuoret aikuiset (Leppävirta, Varkaus) ja kotona asuvat ikääntyvät (Leppävirta, Joroinen). Ohjaamisen tavoitteena pitkällä tähtäimellä on lisätä asiakkaan elämänlaatua ja yhteisöön kiinnittymistä sekä vähentää terveydenhuollon palveluiden käyttöä.

Pilotoinnin taustalla on Arjen ilo ja tuki (RRP) -projektin työpajoissa esiin noussut tarve saada materiaalia hyte-toimintaan ohjaamisen tueksi.



[Takaisin sisällysluetteloon](#)

## APUA HYTE-PALVELUJEN ESILLE TUOMISEEN

Apua ja tukea tietojen syöttämiseen on tarjolla hankkeemme kautta. Voimme pitää yhteisiä sparrauksia, työpajoja, tulla paikan päälle tai varata Teamsejä eli ihan käytännössä katsoa miten ja mitä HYTE-palveluita tulisi saada esille niin kuntien kuin järjestöjen osalta. Olkaa yhteydessä ja sovitaan aikaa teidän HYTE-palvelujen esille tuomiseksi. Voimme yhdessä miettiä miten ja mitä palveluita kuvataan.

Olkaahan yhteydessä: Merja Kaija,  
projektikoordinaattori, merja.kaija@pshyvinvointialue.fi 044 461 0488

[LUE LISÄÄ TIEDON LÖYTÄMISEN HAASTEESTA](#)

[Takaisin sisällysluetteloon](#)



## YHDISTYS / JÄRJESTÖ: REKISTERÖIDY LÄHELLÄ.FI-PALVELUUN

**Ovatko tietonne jo lähellä.fi-palvelussa? Jos eivät, nyt on oikea aika toimia - rekisteröidy, ilmoita toiminnasta ja osallistu arvontaan!**

Lähellä.fi on ilmainen, kansallinen verkkopalvelu yleishyödyllisen toiminnan ilmoittamiseen.

Arvomme kampanjan lopuksi vuoden kahvit ja uintilippuja. Kampanja on käynnissä 19.5.2024 saakka. Kampanjasta, palkinnoista ja säännöistä lue lisää täältä: [Lähellä.fi](https://www.lahella.fi) - HYTE - Pohjois-Savo ([pshyvinvointialue.fi](https://www.pshyvinvointialue.fi)).

**Pohjoissavolainen yhdistystoimija toimi näin:**

- 1) Rekisteröidy palveluun internetissä osoitteessa [www.lahella.fi](https://www.lahella.fi) ja
- 2) ilmoita toiminnasta tekemällä toimintailmoitus.

Kampanjan toteuttaa RRP-Arjen ilo ja tuki -projekti (Pohjois-Savon Hyvinvointialue), joka on osa Suomen Kestävän kasvun ohjelmaa (Euroopan unionin rahoittama NextGenerationEU).

LUE LISÄÄ KAMPANJASTA JA ARVONNASTA KOTISIVUILTAMME

[Takaisin sisällysluetteloon](#)

## AJANKOHTAISTA HYTE- PALVELUKONSEPTIN KEHITTÄMISTYÖSSÄ

### MILLAISIA HYTE-PALVELUITA PITÄISI TUODA ESILLE?

Tämä on varmasti monen mielessä, mitä palveluita niillä HYTE-palveluilla tarkoitetaan. Toisella puolella puolestaan mietitään, mistä voisin löytää ne palvelut, joihin voisi tehdä ohjausta matalalla kynnyksellä? Palvelut ja toiminnat, jotka tulevat hyvinvointia ja terveyttä, tulisi nyt saada esille yhteen paikkaan, jotta niihin voidaan ohjausta tehdä.

Jos mietit juuri teidän palveluitanne, mitä niistä tulisi tuoda esille? Mistä löytäisi liikuntaryhmän erityisryhmään kuuluvalla, kuka tarjoaa vertaistukea omaishoitajalle, onko olemassa matalankynnyksen toimintaa nuorille tai perheille? Tai miten voisi motivoida asukasta itseään etsimään tukea ja apua omaan hyvinvointiin ravitsemuksessa tai uuden harrastuksen aloittamisessa. Minne voisin ohjata maahanmuuttajan hakemaan apua tai mistä löytyy lähin neulanvaihtopiste? Onko perheille toimintaa juuri tällä alueella tai mistä löytyisi asukastuvat tai muut kohtaamispaikat? Onko olemassa liikuntaneuvontaa?

HYTE -palveluita voisi miettiä näiden teemojen kautta:

- Elintavat, mielen hyvinvointi ja ravitsemus
- Liikunta ja luonto ja lähiluonnossa liikkuminen
- Luovuus, taide- ja kulttuuriharrastaminen
- Sosiaali- ja terveydenhuollon ohjaus, neuvonta ja tukipalvelut
- Toimeentulo, työ, oppiminen ja asuminen
- Yhteisöllisyys, vaikuttaminen ja sosiaaliset suhteet

Nyt näitä palveluita pitäisi saada esille joko Lähellä.fi palveluun yhdistysten ja järjestöjen osalta ja PTV eli Palvelutietovarantoon kuntien osalta.

*Merja Kaija*  
projektikoordinaattori, digikehittäminen

---

## HYVINVOINTILÄHETTEEN PILOTOINTI KÄYNTIIN ELOKUUSSA

Hyvinvointialueen keskisellä alueella on alkamassa elokuun alussa hyvinvointilähetepilotti, jossa kokeilemme yhdenlaista ratkaisua kannustavan tuen tarpeessa olevien asiakkaiden/potilaiden hyte-toimintoihin ohjaamiseen sote-palveluista. Pilotti toteutetaan Ikäkeskuksen neuvonnan ja Kuopion kaupungin kulttuuriluotsitoiminnan välillä.

Pilotin hyvinvointilähetekäytäntö on lähdetty muotoilemaan ikäkeskuksen neuvonnan toiveiden mukaisesti ja keskeisin ajatus on kehittää mahdollisimman yksinkertainen malli, jolla voidaan tukea niitä asiakkaita, jotka kokevat yksin toimintaan lähtemisen vaikeaksi.

Käytännössä tässä pilotissa hyvinvointilähete tarkoittaa asiakkaan nimen ja puhelinnumeron siirtämistä sote-palvelusta (Ikäkeskuksen neuvonta) hyte-toimijalle (Kulttuuriluotsi-toiminta) niin, että yhteydenotto asiakkaaseen voidaan tehdä hyte-toiminnasta asiakkaaseen päin. Kuulostaa hyvin yksinkertaiselle, mutta tietosuojalainsäädännön näkökulmasta asia ei ole lainkaan yksinkertainen.

Näin toimittaessa, siirretään väistämättä asiakkaan nimen ja puhelinnumeron lisäksi myös se tieto, että hän on asiakkaana sote-palvelussa. Käytännön tulee siis sisältää sopimus lähettävän tahon ja vastaanottavan tahon välillä niin, että sopimuksessa on kummankin osapuolen vastuun täytyminen tietosuojan riittävydestä todettuna. Käytäntö edellyttää myös tietosuojaselosteella käytännön kuvaamista hyvinvointialueen toimintana ja sen on oltava julkisesti kaikkien löydettävissä. Asiakkaalle on lisäksi pystyttävä selvittämään, mitä tietojen siirtäminen merkitsee, tapahtuu ohjaaminen sitten puhelimesta tai liveinä. Myös asiakkaan lupa tietojen siirtoon täytyy tallentaa jonnekin niin, että mikäli asiakas asiasta haluaa valittaa tai tarkastaa tietojensa siirtämiseen liittyviä tietoja, on se hänelle lain mukaan mahdollistettava.

Pohdittavanamme on ollut myös kirjaamiseen liittyvät käytännöt, kuinka ne saadaan mahdollisimman minimaaliseksi huomioiden kuitenkin työn näkyväksi tekeminen, sekä mittaaminen ja arviointi lähetekäytännön olemassaolon perustelemiseksi.

Hyvinvointialueen palveluista asiakkaan tietoja annettaessa käytännöt eivät siis koskaan voi olla täysin vaivattomia, mutta tavoitteemme on luoda käytännöstä mahdollisimman yksinkertainen ammattilaiselle ja byrokratiasta huomaamaton asiakkaalle. Pilotin kautta saamme vastauksia siihen, kuinka pienellä työmäärällä hyvinvointilähete näin toteutettuna olisi mahdollista. Tavoitteemme on sopia myös yhteistyön rakenteet ja käytännöt lähetekäytännön laajentamisen ja juurruttamisen onnistumiseksi.

Ideaali tulevaisuudenkuva hyvinvointilähetekäytännölle tässä muodossaan olisi se, että se ei vaadi uusia resursseja, vaan hyvinvointialueelta voitaisiin toteuttaa tarvittava seuranta ja arkistointi osana jonkun jo olemassa olevaa tai muodostumassa olevaa työnkuvaa. Itse käytännön edellyttämä rakenne, kouluttaminen ja siihen hakeutuminen mahdollistuisi yhteistyössä hyte-toimijoiden kanssa.

Asiakkaan/potilaan näkökulmasta ideaali lopputulos olisi se, että jännittäminen, sosiaalisten tilanteiden pelko tai muu uuteen toimintaan lähtemisen kynnyks ei tulisi tielle tilanteessa, jossa hänen hyvinvointiaan voitaisiin lisätä vertaistuellalla, harrastamisella, osallisuudella.

Pilotti alkaa elokuussa ja kestää kolme kuukautta. Pilotin onnistuessa, mallin käyttöä on tarkoitus laajentaa syksyn mittaan.

*Elisa Soikkola*  
projektisuunnittelija, keskinen alue

[Takaisin sisällysluetteloon](#)

---

## KOULUTUSPILOTIN SUUNNITTELUA JA KIRJAAMISKÄYTÄNTÖJEN SELVITTELYÄ

Koulutuspilotointi on edennyt nopeaa vauhtia valittujen teemojen materiaalin keräilyvaiheeseen. Huhtikuun lopulla kootaan materiaali yhteen ja niistä valmistellaan sisältöjä neljään teemaan keskittyvään aiheeseen. Teemat ovat: hyvinvoinnin ja terveyden edistäminen, hyvinvoinnin ja terveyden edistäminen työssämme, hyvinvoinnin ja terveyden edistämisen palvelut ja toiminta, sekä monialainen asiakas- ja palveluohjaus ja hyvinvointia tukevat työkalut.

Koulutuksen muodoiksi on tulossa 2-3 minuutin kestäviä videoita ja diasetti, jossa korkeintaan 20 diaa, sekä/tai tehtäviä, ideoita, aihioita ja työkaluja keskustelun avaukseksi tai harjoitukseksi. Pohjois-Savo kehittää yhteistyössä Kanta-Hämeen kanssa hyvinvoinnin ja terveyden edistämisen teemaa. Kaikki teemat tulevat kaikkien hyvinvointialueiden käyttöön ja niitä voi muokata hyvinvointialueen omien tarpeiden mukaan.

*Sarijaana Valkola*  
projektisuunnittelija, pohjoinen ja läntinen alue

[Takaisin sisällysluetteloon](#)

---

## TERVEISIÄ HYTE-PALVELUKONSEPTIN KEHITTÄMISPÄIVILTÄ

Pohjois-Savon hyte-palvelukonseptin kehittäjät osallistuivat huhtikuun loppupuolella THL:n kehittämispäivään Helsingissä. Mukana oli osallistujia kaikilta hyvinvointialueilta.

Ensimmäisenä päivänä vaihdettiin kuulumisia ja tehtiin ryhmätyötä itä-YTA-alueen kehittäjien kanssa ja kuultiin tilannekatsaus hyte-kokonaisarkkitehtuurin päivittämisestä ja tiedolla johtamisesta.

Jälkimmäisen päivän ohjelmassa oli mm. ajatuksia herättänyt Heini Taimisen puheenvuoro sosiaalisen markkinoinnin hyödyntämisestä hyte-työssä sekä asiakkaiden tarpeisiin kohdentuvasta viestinnästä. Mukaan lähti paljon uusia ideoita ja ajatuksia näihin teemoihin liittyen!



[Takaisin sisällysluetteloon](#)

## TULEVIA TAPAHTUMIA

### ETELÄISEN ALUEEN HYTE-HANKKEIDEN TAPAAMINEN

Toimitko hankkeessa, joka edistää asukkaiden hyvinvointia ja terveyttä Joroisten, Varkauden ja/tai Leppävirran alueella? Tervetuloa eteläisen alueen hyte-hankkeiden tapaamiseen perjantaina 10.5.2024 klo 13-14.30!

Lisätietoja:  
heidi.hartikainen@pshyvinvointialue.fi  
tai p. 041 730 7739 (lomalla  
29.3.-7.4.2024)

LIITY TAPAAMISEEN TEAMSISSÄ

### PALVELUTIETOVARANTO

**Pe 24.5.2024 klo 9-10.30 PTV-  
koulutus:** PTV-työkirja kunnille.

Toukokuun koulutuksessa näkee päivänvalon kunnille tarkoitettu PTV-työkirja, jonka avulla PTV-työnsä aivan alusta tai uudelleen alusta aloittava kunta voi edetä vaihe vaiheelta PTV-sisältöjensä parissa. Koulutus tallennetaan.

LISÄTIETOJA JA  
ILMOITTAUTUMISET DVV:N  
SIVUILLA

### PTV -TUKIKLINIKAT

### MIKSI KUNTIEN HYTE - PALVELUT ON TÄRKEÄ KUVATA NYT PALVELUTIETO- VARANTOON?

To 16.5.2024 klo 14.30-15.45  
Teamsillä.

Yhteinen tilaisuus kuntien hyte-toimijoille, järjestöyhteyshenkilöille, muille kuntaedustajille sekä PTV-käyttäjille. Käydään läpi miksi HYTE-palvelut tulee kuvata, minne tiedot nousevat esille ja mitendigitaalinen HYTE -palvelutarjotin kehitty.

Saatavilla on kuntakohtaista apua esim. palvelukuvausten tekemiseen.

ILMOITTAUDU MUKAAN TAI  
HYVÄKSY KALENTERI KUTSU.

### LÄHELLÄ.FI VERKKOKOULUTUKSIA JA INFOJA

Lapin sosiaaliturvayhdistys järjestää useita koulutuksia Lähellä.fi-palvelun käyttöön. Seuraavat infot:

**14.5. klo 17-18:30** Lähellä.fi-info  
[[ilmoittautuminen 13.5. mennessä](#)]

**3.6. klo 13-14:30** Lähellä.fi-info  
[[ilmoittautuminen 2.6. mennessä](#)]

12.8. klo 13-14:30 Lähellä.fi-info,  
aiheena Palvelutietovaranto-  
integraatio [[ilmoittautuminen 11.8. mennessä](#)]

LISÄTIETOJA JA  
ILMOITTAUTUMISET  
LÄHELLÄ.FI-SIVUSTOLLA

### SELKEÄN VIESTINNÄN KOULUTUKSET



DVV järjestää lisäksi PTV-tukiklinikoita kerran kuussa. Sinne voi mennä kysymään neuvoa ja apua. Seuraavat tulossa:

- Pe 17.5.2024 klo 9–10
- Pe 14.6.2024 klo 9–10

[LUE LISÄÄ DVV:N SIVUILTA](#)

Lähellä.fi tarjoaa muutamia viestinnän koulutuksia:

- 18.9. klo 16:30-18:30  
Tekstisisällöt ja selkokieli
- 30.10. klo 16:30-18:30  
Visuaalisen viestinnän  
jatkokoulutus (Canva Pro)

[LUE LISÄÄ JA ILMOITTAUDU MUKAAN LÄHELLÄ.FI](#)

[Takaisin sisällysluetteloon](#)

Seuraava Arjen ilo ja tuki (RRP) -projektin uutiskirje julkaistaan torstaina 23.5.2024. Uutiskirjettä ja sen tilauslinkkiä [uutiskirje.pshyvinvointialue.fi](#) saa jakaa eteenpäin! Jos et halua jatkossa saada projektin uutiskirjettä, voit perua sen uutiskirjeen lopussa olevasta linkistä.

Toivomme, että pysyt mukanamme rakentamassa paremminvoivaa Pohjois-Savo!

Arjen ilo ja tuki -projektissa tuotetaan pohjoissavolainen hyvinvoinnin ja terveyden edistämisen palvelukonsepti, joka parhaimmillaan lisää asukkaiden kokemaa hyvinvointia, terveyttä, turvallisuutta ja osallisuutta sekä hyvinvointialueen, kuntien, järjestöjen ja muiden yhteisöjen yhteistyötä. Palvelukonseptin kehittämisessä huomioidaan erityisesti haavoittuvassa asemassa olevat asiakasryhmät.

Löydät palvelumme ja projektin henkilöstön yhteystiedot verkkosivuilta: [pshyvinvointialue.fi - Arjen ilo ja tuki](#)

 Pohjois-Savon  
hyvinvointialue



[www.pshyvinvointialue.fi](http://www.pshyvinvointialue.fi)

PÄHKINÄNKUORESSA

- 19 kuntaa
- 12 800 työntekijää
- sote- ja pelastuspalveluja noin 250 000 asukkaalle
- erikoissairaanhoidtoa noin miljoonalle suomalaiselle.

[Rekisteriseloste](#)

[Tilaa uutiskirje](#)

[Jaa uutiskirje](#)

Jos haluat peruuttaa tilauksen, klikkaa tästä