

Kiitos yhteistyöstä!

Keskisen alueen pilotti

Ikäkeskuksen neuvonta – Kulttuuriluotsitoiminta

Elisa Soikkola
Projektisuunnittelija
RRP Arjen ilo ja tuki

Kestävää hyvinvointia Pohjois-Savoon -hanke

Mitä pilotoitiin?

- Tavoitteena oli testata ja mallintaa ohjausta ja neuvontaa Ikäkeskuksen neuvonnasta kulttuuriluotsitoimintaan Hyvinvointilähetteellä
- Tavoitteena oli lisäksi testata Mitä sinulle kuuluu? -kortin toimivuutta puheeksioton välineenä Ikäkeskuksen neuvonnassa
- Pilotin aikataulu 3kk ajalla 12.8.- 10.11.2024, jonka jälkeen tavoitteena jatkaa juurruttamistyöskentelyä keväeseen -25 saakka.



Pilottiin osallistuneet:

Pilottiin osallistuneet	Henkilöiden määrä
Osallistuneiden ammattilaisten määrä: sote-palvelut	11
Osallistuneiden ammattilaisten määrä: matalan kynnyksen pisteet	0
Ohjaukertojen määrä/matalan kynnyksen piste	0
Ohjautuneiden asiakkaiden määrä	0
Hyvinvointiläheteiden määrä	0
Pilottiin liittyvien perehdytysten määrä: sote-ammattilaiset	2
Pilottiin liittyvien perehdytysten määrä: matalan kynnyksen pisteet	0
Perehdytettyjen soteammattilaisten määrä	10
Perehdytettyjen matalan kynnyksen pisteiden henkilöstön määrä	0
Pilottiin osallistuneiden matalan kynnyksen pisteiden määrä	0

Kestävää hyvinvointia Pohjois-Savoon -hanke

Yhteistyö ja valmistelut

- Yhteistyötapaamisia jo syksystä 2023.
- Pilottisuunnitelman läpikäynti 3.5.2024 pilottityöryhmässä.
- Pilottivalmistelut kevät-kesä 2024
- Perehdytykset elokuu 2024
- Jatkuva viestintä ja pilotin seuranta 2 viikon välein pilotin aikana.
- Pilotti esitelty Uutiskirjeessä elo-syyskuussa 2024



Kestävää hyvinvointia Pohjois-Savoon -hanke

Mitä mitattiin?

Pilotin aikana:

a) Ikäkeskuksen neuvonta:

- Ohjauksen määrä: itse ohjautuvat/hlöä
- Miten Mitä sinulle kuuluu-kortti toimi puheeksioton ja ohjauksen/neuvonnan välineenä?

b) Kulttuurisuunnittelija:

- Saapuneiden Hyvinvointilähetteen määrä/kpl
- Toimintaan edenneiden Hyvinvointilähetteen määrä/kpl

c) Kulttuuriluotsi-toiminnan asiakkaat

- Hyvinvointilähetteen asiakaspalaute: Kulttuuriluotsit ”toimittavat” pienen kyselyn toiminnan päätteeksi asiakkaalle

Pilotin jälkeen:

- Lyhyet palautekyselyt- tai keskustelut

Kestävää hyvinvointia Pohjois-Savoon -hanke

Pilotissa käytetyt materiaalit

Hyvinvointilähete:

- Tietosuojaseloste
- Sopimus tietojen siirrosta
- Info lupapyyntöön (asiakas)
- Ohje lupapyyntöön (ammattilainen)

Ohjauksen ja neuvonnan välineet:

- Mitä sinulle kuuluu? –kortti

Pilotin seuranta ja tiedon keruu:

- Seurantalomake Ikäkeskuksen neuvonta
- Seurantalomake kulttuurisuunnittelija
- Forms-palautekysely asiakkaalle, kulttuuriluotsit
- Forms-palautekysely ammattilaiset
- Forms-palautekysely esihenkilöt
- Palautelomake pilotista yleinen

Kestävää hyvinvointia Pohjois-Savoon -hanke

Mitä projektissa on saatu aikaan?

Hyte-palvelukonsepti, johon kuuluu:

- Tarmoa, joka aukeaa käyttöön 1.1.2025.
- Kolme toimintamallia hyte-ohjaamisen tueksi.
- Koulutus ammattilaisille hyte-tietouden lisäämiseksi, digitaalisen alustan sekä toimintamallien käyttöön ottamiseksi. (Työn alla)
- Toimintamallien käyttöönottosuunnitelma vuodelle 2025 (Työn alla)



Kestävää hyvinvointia Pohjois-Savoon -hanke

Toimintamallit ja välineet ohjaamisen tueksi

1. Suora ohjaaminen

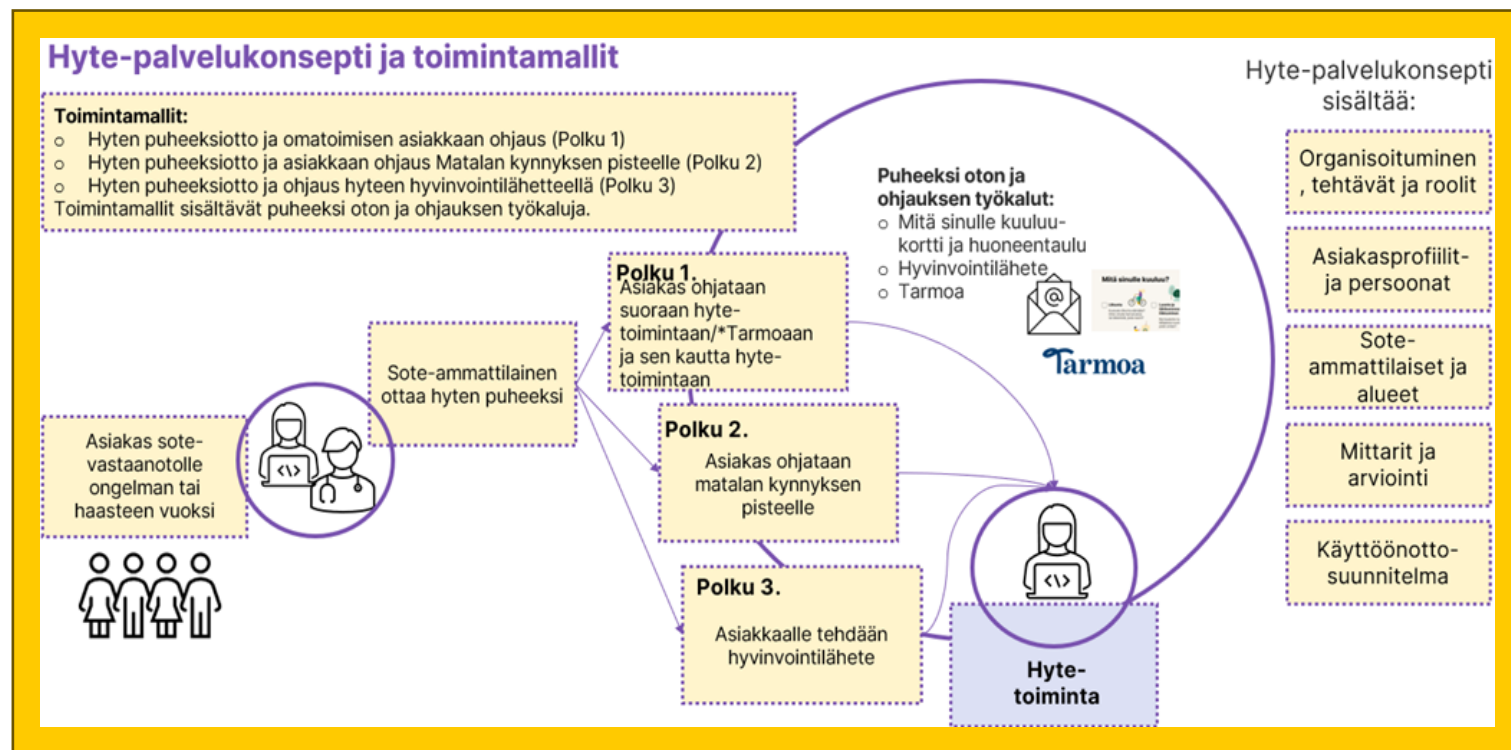
- Mitä sinulle kuuluu? –kortti,
- Tarmoa

2. Ohjaaminen matalan kynnyksen pisteelle

- Mitä sinulle kuuluu? –kortti
- yhteistyösopimuksen tehneet matalan kynnyksen pisteet
- Tarmoa

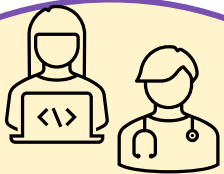
3. Hyvinvointilähete

- Mitä sinulle kuuluu? –kortti
- Hyvinvointilähete



Kestävää hyvinvointia Pohjois-Savoon -hanke

Hyödyt toimijoittain



Sote-ammattilaisille

Selkeät, helposti käyttöönotettavat ja arjessa käytettävät toimintamallit ja työkalut käytettäväksi. Hyte osaksi hoitopolkuja ja perehdytystä.



Alueen asukkaille

Laadukasta ja yhtenäistä hyte-toiminnan puheeksiottoa, ohjausta ja hyte-toimintaa. Lisää konkreettisia, paikallisia vaihtoehtoja oman terveyden ja hyvinvoinnin edistämiseen arjessa.



Kunnille

Yhdessä kehitettyjen toimintamallien käyttöönoton myötä hyte-yhteistyön vahvistuminen hyvinvointialueen ja järjestöjen kanssa.



Pohjois-Savon
hyvinvointialue

Hyvinvointialueelle

Yhtenäiset toimintamallit ja työkalut hyte-työhön sotessa. Yhdessä kehitettyjen toimintamallien käyttöönoton myötä hyte-yhteistyön vahvistuminen *kolmannen sektorin ja kuntien kanssa.



Kolmannen sektorin toimijoille*

Toiminnalle näkyvyyttä ja osallistujia toimintaan. Toimijoiden roolin näkyväksi tekeminen osana alueellista hyte-toimintaa. Selkeät, yhteiset toimintamallit ja yhteistyön rakenteet käyttöön ohjautumisessa.

* Sisältää myös seurakunnat

Kestävää hyvinvointia Pohjois-Savoon -hanke

Käyttöönotto

Integraation johtoryhmä päättää hyte-palvelukonseptin ja sen menetelmien käyttöönotosta 12.11. (Päätetty ottaa käyttöön)

Käyttöön ottaminen alkaa sieltä, missä toimintamalleille on jo paikka löydetty kehittämisyhteistyön aikana

RRP Arjen ilo ja tuki projekti päättyy maaliskuussa 2024. Silloin mallit, koulutukset ja käyttöönottosuunnitelma on valmis. Käyttöönottoa jatketaan Otso-hankkeessa 2025 vuoden ajan.



Kestävää hyvinvointia Pohjois-Savoon -hanke

Mallien käyttöönoton mahdollisuudet Ikäkeskuksen neuvonnassa

MALLI 1.

Suora ohjaaminen

- Mitä sinulle kuuluu? –kortti,
- Tarmoa
- Kortin käyttäminen puheeksiottamisen välineenä
- Kortin käyttäminen täsmäohjauksessa live-tilanteissa. (Korttiin voi merkitä teeman ja siihen liittyvän yhteystiedon.)
- Tarmoan käyttäminen
- Tarmoan ammattilaisnäkökymän hyödyntäminen

Koulutukset Hyte-tietouden lisäämiselle ja tarmoan ammattilaisnäkökymän hyödyntämiselle?



Mitä Sinulle kuuluu?- kortti on ollut hyödyllinen apuväline puheeksi ottamisessa. Se on ollutkin minulla työpäivän ajan tietokoneen vierellä/näkyvillä, jotta muistan myös tämän tärkeän asian ottaa puheeksi.

Asiakasohjaaja

Neuvonta- ja asiakasohjaus

Kestävää hyvinvointia Pohjois-Savoon -hanke

Mallien käyttöönoton mahdollisuudet kulttuuriluotseille

Tarmoa kulttuuriluotsitoiminnassa:

- Toiminta näkyväksi

Tarmoa digitaalinen alusta arjessa:

- Omaksi iloksi
- Ystävän tueksi
- Kulttuuriluotsitoiminnassa toiminnan löytämiseksi

Tarmoa ammattilaisliittymän käyttö?

- Jäsennelty haku kulttuuripalveluille
- Suosikit

www.tarmoa.fi
avautuu käyttöön
1.1.2025

Mikä on Tarmoa?

Tarmoasta löydät:

- **Palvelutarjottimen, jossa paikallisesti, alueellisesti ja valtakunnallisesti yhte-toiminnot, -tapahtumat ja –palvelut**
- **Itsehoito- ja omahoito-ohjelmat**
- **Hyvinvointikartoitus –työkalun**
- **Tiedolla johtamisen työpöydän**

Tarmoa teemat

Tarmoa palvelutarjotin sisältää hyte –toimintoja ja palveluja sekä tapahtumia kaikista oheisista teemoista.



Liikkuminen



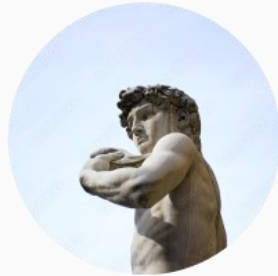
Mielen hyvinvointi ja päihteettömyys



Ravitsemus ja uni



Luonto ja lähiluonnossa liikkuminen



Luovuus, taide- ja kulttuuri-harrastaminen



Yhteisöllisyys, vaikuttaminen ja sosiaaliset suhteet



Toimeentulo, työ, Oppiminen ja asuminen



Sosiaali- ja terveydenhuollon ohjaus, neuvonta ja tukipalvelut

Kestävää hyvinvointia Pohjois-Savoon -hanke

Entä sitten hyvinvointilähete?

Laki ei salli ohjauksen ja neuvonnan kirjaamista asiakas-/potilastietoihin nyt eikä tulevaisuudessa.

Ohjauksen ja neuvonnan kirjaaminen tulevaisuudessa mahdollistuu anonyymisti, mutta se ei mahdollista hyvinvointilähetteen tekemistä.

Tämä ei ole ongelma, sillä ohjauksessa ja neuvonnassa ei ole nähty edes hyötyä hyvinvointiläheteelle.

Hyvinvointilähete palvelee parhaiten ammattilaista ja asiakasta palveluntuotannossa.

”

Ajattelen, että hyvinvointilähete on kokonaisuutena hyvä ja ehkä saattaisi toimiakin, mikäli pystyisimme tavoittamaan sopivan kohderyhmän ajoissa.

Asiakasohjaaja
Neuvonta- ja asiakasohjaus

Kestävää hyvinvointia Pohjois-Savoon -hanke

Mitä hyötyä oli pilotoida hyvinvointilähetettä?

Hyvinvointilähetteen pilotointi Ikäkeskuksen neuvonnassa on antanut mahdollisuuden peilata mallin elementtejä käytäntöön. Olemme saaneet pilotista määriteltyä:

- Sopivat käyttökohteet
- Tarvittavat sopimukset
- Tietosuojakäytännöt
- Tehtävänkuvat
- Laajentamiseen liittyvä resurssin tarve



Kestävää hyvinvointia Pohjois-Savoon -hanke

Hyvinvointilähetteen käyttöönottajaksi mahdollisesti (kartoitus kesken)

- Kys fysiatrian poliklinikka ohjatessaan asiakkaitaan Savonian Wellnes Centeriin elintapaohjaukseen
- Työikäisten sosiaalipalvelut ohjatessaan asiakkaitaan Turvalinkki ry:n Päiväntasaajalle (ei vielä varmistettu)
- Pohjoisen alueen työttömien terveydenhoitaja ohjatessaan asiakkaitaan paikalliselle matalan kynnyksen pisteelle (ei vielä varmistettu)

Kestävää hyvinvointia Pohjois-Savoon -hanke

Palautetta pilotista?





Hyvinvoinnin ja terveyden edistäminen on yhteinen tehtävä.

 **Suomen
kestävän kasvun
ohjelma**



**Pohjois-Savon
hyvinvointialue**



**Euroopan unionin
rahoittama**
NextGenerationEU